

KOALA[®]
RUEDAS

V3.0 2010

+52 (33) 3613 5420

+52 (33) 3658 0551

info@koala.com.mx

www.koala.com.mx

KOALA®

2

POLIURETANO HI TECH. Poliuretano de grado industrial inyectado sobre rin de poliolefino con amarre mecánico. Ligero y con alta capacidad de carga. Resistente a aceites, grasas, agua y algunos solventes. Ofrece un rodado suave y silencioso sin manchar los pisos.

No recomendado para aplicaciones de uso continuo como líneas de arrastre.



PHT

Diámetro	Ancho	Capacidad Kg	Detalles
2½	1 ¼	110	
	7/8	45	
	1 ¼	90	
3	1 ½	135	
	1 ¼	110	
3½	7/8	55	
	1 ¼	120	
	1 ½	180	
	2	270	
4	7/8	60	
	1 ¼	135	
	1 ½	225	
	2	335	
5	1 ½	270	
	2	405	
	2 ½	450	
	3	495	
6	1 ½	360	
	2	450	
	2 ½	495	
8	3	540	
	1 ½	315	
	2 ½	540	
10	3	585	
	3	630	



PHTB

Diámetro	Ancho	Capacidad Kg	Detalles
6	2	450	Tipo Balón
		540	Tipo Balón Poli Sólida 70D
8	2	540	Tipo Balón
		675	Tipo Balón Poli Sólida 70D

** Disponibles en poliuretano doble dureza 90 Shore A centro y 70 Shore D pista.

Rango de Temperatura: -40°C a 80°C

Dureza: 55 ± 5 Shore D

Rodamientos:



Retenes:



Opciones:

Polveras metálicas
Polveras de plástico
Grasera

Colores opcionales:

Naranja sobre gris Verde sobre negro
Negro sobre gris Morado sobre gris
Rojo sobre gris Azul sobre negro
Rojo sobre negro Gris sobre gris
Café sobre negro Colores especiales sobre pedido

Para aplicaciones u opciones especiales consulte a nuestros técnicos.

RUEDAS POLIURETANO HI TECH

PHT PHTB

KOALA®

3

POLIURETANO: Poliuretano de grado industrial vaciado sobre rin de fierro. Máxima capacidad de carga con protección al piso. Resistente a aceites, grasas, agua y algunos solventes. Ofrece un rodado suave y silencioso sin manchar los pisos.

Las ruedas tipo Balón ofrecen una mejor rodabilidad, especialmente en pisos sucios y/o con rebabas.



P



PHD



PFB

Diámetro	Ancho	Capacidad Kg	Detalles
3	1 ½	200	Disponible en HD
	1 ½	225	
3 1/4	2	270	
	1 ½	270	Disponible en HD
4	2	315	Disponible en HD
	1 ½	360	Disponible en HD
5	2	540	
	2 ½	630	
	3	720	
	1 ½	360	Disponible en HD
6	2	540	Disponible en HD
	2 ½	720	
	3	900	
	1 ½	450	Disponible en HD
8	2	630	Disponible en HD
	2 ½	900	Disponible en HD
	3	1,125	
	4	1,710	
10	2 ½	990	Disponible en HD
	3	1,350	Disponible en HD
	4	2,250	
12	2 ½	1,125	Disponible en HD
	3	1,575	Disponible en HD
	3 ½	1,850	
	4	2,160	
	5	2,700	
14	4	2,250	
	3	1,915	
16	4	2,685	
	5	3,465	
	3	2,070	
18	4	2,925	
	5	3,780	

Diámetro	Ancho	Capacidad Kg	Detalles
4	2	270	Tipo Balón
5	2	360	Tipo Balón
6	2	405	Tipo Balón
8	2	540	Tipo Balón

Rango de Temperatura: -40°C a 80°C

Dureza: 90 ± 5 Shore A
90 Shore A Tipo Balón
HIGHQ Dureza 62 Shore D

Sobre pedido: 20 Shore A hasta
70 Shore D

Rodamientos:



Retenes:



Axial

Opciones:

Polveras metálicas
Polveras de plástico
Grasera

PHD: Maza de fierro reforzada para trabajos sujetos a impactos y cargas extremas, líneas de ensamble, sistemas de arrastre, etc...

HIGHQ: Poliuretano de alta calidad para trabajo super pesado y aplicaciones extremas. Disponible solo en modelo PHD.

Durezas especiales sobre pedido.
Calidades especiales sobre pedido para aplicaciones especiales.

Colores opcionales:

Rojo
Naranja
Negro
Verde
Amarillo
Colores especiales sobre pedido

Medidas especiales sobre pedido.

Para aplicaciones u opciones especiales consulte a nuestros técnicos.

RUEDAS POLIURETANO (MAZA DE FIERRO)

P PHD PFB

KOALA®

4

POLIURETANO FV. Poliuretano de grado industrial vaciado sobre rin de nylon reforzado con fibra de vidrio. Ligero y con alta capacidad de carga es ideal para ambientes corrosivos. Resistente a aceites, grasas, agua, vapor y algunos solventes. Ofrece una mayor duración y capacidad de carga que las ruedas inyectadas con un rodado suave y silencioso sin manchar los pisos.



PFV

Diámetro	Ancho	Capacidad Kg	Detalles
2½	1 ¼	110	
3	7/8	45	
	1 ¼	90	
	1 ½	135	
3½	1 ¼	110	
4	7/8	55	
	1 ¼	120	
	1 ½	180	
	2	270	
5	7/8	60	
	1 ¼	135	
	1 ½	225	
	2	335	
6	1 ½	270	
	2	405	
	2 ½	450	
	3	495	
8	1 ½	360	
	2	450	
	2 ½	495	
	3	540	
10	1 ½	315	
	2 ½	540	
	3	585	
12	3	630	

Rango de Temperatura: -40°C a 80°C

Dureza: 90 ± 5 Shore A

Rodamientos:



Retenes:



Opciones:

Polveras metálicas
 Polveras de plástico
 Grasera

Colores opcionales:

Rojo sobre negro
 Verde sobre negro

Para aplicaciones u opciones especiales consulte a nuestros técnicos.

RUEDAS POLIURETANO FV

PFV

POLIURETANO ALUMINIO: Una rueda de poliuretano ultra ligera y durable capaz de ofrecer un excelente servicio en cargas medio pesadas. Disponible en modelo tipo balón para mejor manejo y rodabilidad en pisos sucios o con rebabas. El modelo Ergonomic ofrece las ventajas de una rueda suave de manejo pero con la durabilidad y facilidad de rodado de una rueda de poliuretano; ambas son ideales para lineas de arrastre y remolque a velocidades bajas.



PAL

Diámetro	Ancho	Capacidad Kg	Detalles
4	1 ½	270	
	2	435	
5	2	450	
	2	540	
6	2 ½	720	
	3	900	
	2	675	
8	2 ½	720	
	3	1,125	
	3	1,350	
10	4	1,890	
	3	1,575	
12	4	2,160	



PALB

Diámetro	Ancho	Capacidad Kg	Detalles
4	2	270	
5	2	360	
6	2	405	
8	2	450	



PAE

Diámetro	Ancho	Capacidad Kg	Detalles
6	2	225	PAE = Ergonomic
8	2	270	PAE = Ergonomic

* Poliuretano Doble Dureza - 80A / 70D

Rango de Temperatura: -40°C a 80°C

Dureza: 90 ± 5 Shore A

PAE: 80 Shore A cuerpo / 70 Shore D pista

Rodamientos:



Retenes:



Opciones:

- Polveras metálicas
- Polveras de plástico
- Grasera

Colores opcionales:

- Colores especiales sobre pedido

Para aplicaciones u opciones especiales consulte a nuestros técnicos.

KOALA®

6

POLIURETANO INTEGRAL: Rueda de poliuretano integral de una sola pieza que previene el posible despegado entre el poliuretano y metal debido a la oxidación en ambientes húmedos. Altamente resistente a los impactos, abrasión, químicos, solventes y ambientes húmedos. Protege y no mancha los pisos además de ofrecer una excelente rodabilidad.



PI

Diámetro	Ancho	Capacidad Kg	Detalles
3	1 ¼	135	
4	1 ¼	180	
	2	315	Disponible en Heavy Duty
5	1 ¼	315	
	2	360	Disponible en Heavy Duty
6	2	405	Disponible en Heavy Duty
	3	765	
8	2	450	Disponible en Heavy Duty
	2 ½	900	
	3	900	
10	2 ½	1,125	
	3	1,125	



PIV

Diámetro	Ancho	Capacidad Kg	Detalles
4	2	135	Canal en V
5	2	135	Canal en V
6	2	135	Canal en V
8	2	135	Canal en V

Rango de Temperatura: -40°C a 80°C

Dureza: 60 Shore D
Heavy Duty 70 Shore D

Rodamientos:



Retenes:



Opciones:

Polveras metálicas
Polveras de plástico
Grasera

Colores opcionales:

Azul
Gris
Verde
Colores especiales sobre pedido

Para aplicaciones u opciones especiales consulte a nuestros técnicos.

RUEDAS POLIURETANO INTEGRAL

PI PIV

KOALA®

7

ARANDELA: Modelo clásico de rueda de arandela de hule o poliuretano montado sobre un rin de lámina de dos piezas para uso general. Se puede reponer fácilmente la arandela sin necesidad de adquirir toda la rueda completa.

No recomendado para aplicaciones de uso continuo como líneas de arrastre.



AP

Diámetro	Ancho	Capacidad Kg	Detalles
3 ½	1 ¼	110	
4	1 ½	135	
5	1 ¾	135	
6	2	330	
8	2	350	
10	2	400	



AH

Diámetro	Ancho	Capacidad Kg	Detalles
4	1 3/8	135	
6	2	280	
8	2	330	
10	2 ¼	400	

Rango de Temperatura: -40°C a 70°C

Dureza: Poliuretano 90 ± 5 Shore A
Hule 70 ± 5 Shore A

Rodamientos:



Precisión

Opciones:

Polveras metálicas
Polveras de plástico

Colores opcionales:

Colores especiales sobre pedido

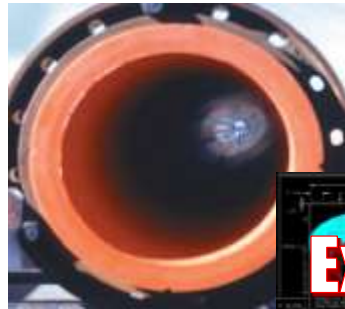
Para aplicaciones u opciones especiales consulte a nuestros técnicos.

RUEDAS ARANDELA (POLIURETANO Y HULE)

AP AH

KOALA®

POLIURETANO APLICACIONES ESPECIALES: Si no encuentra la rueda exacta para su aplicación en nuestro catálogo, **KOALA** se la fabricará a la medida. Fabricamos miles de ruedas y productos especiales para satisfacer específicamente a cada requerimiento de nuestros clientes. No importan las condiciones de trabajo a las que esté sometido, el tipo de industria o las dimensiones; fabricamos cualquier forma, tamaño y dureza para cualquier capacidad. En **KOALA** tenemos la solución perfecta para Usted.



**Expertos en
POLIURETANO**



Médica



Electrónica



Minera



Marítima



Entretimiento



Alimentos



Papel y Cartón



Limpieza Industrial



Artes Gráficas



Para aplicaciones u opciones especiales consulte a nuestros técnicos.

KOALA®

RUEDAS PARA PATINES HIDRAULICOS: Disponibles en polietileno, nylon, nylon recubierto con poliuretano, y poliuretano sobre maza de hierro.



PLT / N



NP



PP

Diámetro	Ancho	Capacidad Kg	Detalles
2 ¾	2 ½	200	
	2 ¾	220	
	3	240	
	3 ¾	300	
	4	320	
3	2 ½	300	
	3	360	
	3 ½	420	
	3 ¾	450	
	4	480	
3 ¼	70 mm	400	
	2 ¾	400	
	3	450	
	3 ½	450	
	3 ¾	490	
	100 mm	500	
	4	500	
	114 mm	550	
	6	700	

Diámetro	Ancho	Capacidad Kg	Detalles
6	2	450	
7	2	650	
7 ½	2	700	
8	2	750	

Rango de Temperatura: -40°C a 80°C

Dureza: Polietileno 55 ± 5 Shore D
Poliuretano 90 ± 5 Shore A
Nylon 85 ± 5 Shore D

Rodamientos:



Precisión

Colores opcionales:

Colores especiales sobre pedido.

Medidas especiales sobre pedido.

Para aplicaciones u opciones especiales consulte a nuestros técnicos.



PLT: Rueda de polietileno sólido
N: Rueda de nylon sólido
NP: Rueda de nylon sólido recubierta en poliuretano
PP: Maza de hierro recubierta en poliuretano

9

RUEDAS PATINES HIDRAULICOS

N NP PP

KOALA®

10

NYLON: Rueda de Nylon sólido con excelente capacidad de carga e ideal para ambientes limpios y húmedos. Resistente al agua y la mayoría de químicos, grasas y aceites. No manchante.



Diámetro	Ancho	Capacidad Kg	Detalles
2	1	75	
2 ½	1	80	
	1 ½	100	
3	1 ½	120	
	1	130	
	1 ½	180	
4	2 ½	230	
	1	260	
	1 ½	300	
5	2	340	
	1	360	
	1 ½	375	
6	2	400	
	1 ½	400	
	2	450	
7	2 ½	500	
	3	550	
	2	650	
8	2 ½	700	
	2	750	
	2 ½	850	
10	3	950	
	2	1,000	
	2 ½	1,250	
12	3	1,500	
	2	1,200	
	2 ½	1,400	
	3	1,600	

Diámetro	Ancho	Capacidad Kg	Detalles
3	2	200	
4	2	300	
6	2	400	
8	2	550	

Rango de Temperatura: -40°C a 80°C

Dureza: 85 ± 5 Shore D

Rodamientos:



Opciones:

- Polveras metálicas
- Polveras de plástico
- Grasera

Colores opcionales:

- Colores especiales sobre pedido

Medidas especiales sobre pedido.

Para aplicaciones u opciones especiales consulte a nuestros técnicos.

RUEDAS NYLON

N NV

KOALA®

11

NYLON MN. Piso de Nylon inyectado sobre maza de aluminio con amarre mecánico. Garantiza un óptimo desempeño en aplicaciones de trabajo pesado en industrias limpias como alimentos y medicinas. Altamente resistente al agua, aceites, grasas y algunas soluciones salinas. Resiste a la oxidación y pinturas, lacas, detergentes y grasas vegetales y animales. Puede usarse en líneas de arrastre.



MN

Diámetro	Ancho	Capacidad Kg	Detalles
4	2	380	Disponible en MNHT
5	2	450	Disponible en MNHT
6	2	540	Disponible en MNHT
8	2	675	Disponible en MNHT



MNHT

Rango de Temperatura: -40°C a 80°C
-40°C a 110°C retenes metálicos y balero de rodillo

Dureza: 70 ± 5 Shore D

Rodamientos:



Retenes:



Opciones:

- Polveras metálicas
- Polveras de plástico
- Grasera

MNHT: Nylon inyectado sobre poliolefino Hi Tech. Sobre pedido.

Colores opcionales:

Colores especiales sobre pedido

Para aplicaciones u opciones especiales consulte a nuestros técnicos.

RUEDAS NYLON (MAZA DE ALUMINIO / HI-TEC)

MN MNHT

KOALA®

12

HULE PERFORMA: Hule termoplástico inyectado sobre rin de poliolefino. Ofrece las ventajas de un hule duro al rodar facilmente con excelente durabilidad, mientras también rueda suave y en silencio amortiguando la carga y protegiendo los pisos. Alta resistencia a la intemperie, químicos, solventes y vapor. Rechaza rebabas tiradas sobre el piso. No manchante.

No recomendado para aplicaciones de uso continuo como líneas de arrastre.



TPRG



TPRN



TPRGB

Diámetro	Ancho	Capacidad Kg	Detalles
1 5/8	7/8	25	Hule Performa Gris
2	7/8	30	Hule Performa Gris
2 1/2	1 1/4	60	Hule Performa Gris
3	7/8	55	Hule Performa Gris
	1 1/2	110	Hule Performa Gris
3 1/2	1 1/4	110	Hule Performa Gris
4	7/8	60	Hule Performa Gris
	1 1/4	135	Hule Performa Gris
	1 1/2	145	Hule Performa Gris
	2	155	Hule Performa Gris o Negro
5	7/8	65	Hule Performa Gris
	1 1/4	145	Hule Performa Gris
	1 1/2	155	Hule Performa Gris
	2	165	Hule Performa Gris o Negro
6	1 1/2	165	Hule Performa Gris
	2	270	Hule Performa Gris o Negro
	2 1/2	315	Hule Performa Gris o Negro
	3	360	Hule Performa Gris o Negro
8	1 1/2	225	Hule Performa Gris o Negro
	2	300	Hule Performa Gris o Negro
	2 1/2	335	Hule Performa Gris o Negro
	3	380	Hule Performa Gris o Negro
10	2 1/2	450	Hule Performa Gris o Negro
	3	585	Hule Performa Gris o Negro
12	2 1/2	630	Hule Performa Gris o Negro
	3	675	Hule Performa Gris o Negro

Diámetro	Ancho	Capacidad Kg	Detalles
3 1/2	1 5/16	90	Tipo Balón Gris
5	2	165	Tipo Balón Gris
6	2	270	Tipo Balón Gris
8	2	300	Tipo Balón Gris

Rango de Temperatura: -40°C a 80°C intermitente (50°C continuos)

Dureza: 65 ± 5 Shore A

Rodamientos:



Retenes:



Opciones:

Polveras metálicas
Polveras de plástico
Grasera

PERFAE - Performa con Hule Antiestático. Disponible sobre pedido en medidas de 3 a 8. Norma FF-C-88C. Resistencia eléctrica menos a 250,000 Ω.

PERFSAN - Disponible en tipo Performa 100% sanitaria. FDA Approved.

Colores opcionales:

Colores especiales sobre pedido

Para aplicaciones u opciones especiales consulte a nuestros técnicos.

RUEDAS HULE PERFORMA
TPRG TPRN
TPRGB PERFAE

KOALA®

12

HULE SUPER ELASTICO AZUL: Hule termoplástico super elastico inyectado sobre rin de poliolefino. Diseño Europeo que ofrece las ventajas de un hule duro al rodar facilmente con excelente durabilidad, mientras también rueda suave y en silencio amortiguando la carga y protegiendo los pisos. Alta resistencia a la intemperie, químicos, solventes y vapor. Rechaza rebabas tiradas sobre el piso. No manchante.

No recomendado para aplicaciones de uso continuo como líneas de arrastre.



AZ

Diámetro	Ancho	Capacidad Kg	Detalles
3	1 ½	130	
4	1 ½	140	
5	1 ½	180	
6	2	300	
8	2	400	

Rango de Temperatura: -40°C a 80°C intermitente (50°C continuos)

Dureza: 65 ± 5 Shore A

Rodamientos:



Retenes:



Opciones:

Polveras metálicas
Polveras de plástico
Grasera

Para aplicaciones u opciones especiales consulte a nuestros técnicos.

RUEDAS HULE SUPER ELASTICO AZUL

AZ

KOALA®

13

TIPO MONTERREY (ALUMINIO): Rueda de hule vulcanizado sobre una maza de aluminio ideal para todo tipo de aplicación. Ofrece una buena amortiguación a la carga y es ligera y resistente en ambientes húmedos.



TMA

Diámetro	Ancho	Capacidad Kg	Detalles
3	1 ¼	110	
	2	230	
4	1 ¼	110	
	2	230	
5	1 ¼	115	
	2	225	
6	2	225	
	2 ½	245	
	3	305	
8	1 ½	224	
	1 5/8	224	
	2	270	
	2 ½	300	
	3	375	
10	2 ½	355	
	3	450	
12	3	510	

Rango de Temperatura: -40°C a 70°C

Dureza: 70 ± 5 Shore A

Rodamientos:



Retenes:



Opciones:

Polveras metálicas
Polveras de plástico
Grasera

Colores opcionales:

Blanco
Gris
Colores especiales sobre pedido

Medidas especiales sobre pedido.

Para aplicaciones u opciones especiales consulte a nuestros técnicos.

RUEDAS TIPO MONTERREY (ALUMINIO)

TMA

KOALA®

14

TIPO MONTERREY (FIERRO): Rueda de hule vulcanizado sobre una maza de hierro ideal para todo tipo de aplicación. Ofrece una buena amortiguación a la carga y fácil rodabilidad. Ideal para líneas de arrastre (modelo HD) y aplicaciones de alto movimiento.



TMK



TMKHHD

Diámetro	Ancho	Capacidad Kg	Detalles
4	1 ½	110	
	2	135	
5	1 ½	155	
	2	200	Disponible en HD
6	1 ½	200	Disponible en HD
	2	225	Disponible en HD
	2 ½	270	
8	3	335	
	2	270	Disponible en HD
	2 ½	380	Disponible en HD
10	3	405	
	2	315	Disponible en HD
	2 ½	425	Disponible en HD
	3	450	Disponible en HD
12	4	630	
	2 ½	425	Disponible en HD
	3	540	Disponible en HD
	3 ½	675	Disponible en HD
14	4	720	
	5	945	
	2 ½	495	
16	3	585	
	4	675	Disponible en HD
18	3	900	Disponible en HD
	3	695	

Rango de Temperatura: -40°C a 70°C

Dureza: 70 ± 5 Shore A

Rodamientos:



Retenes:



Opciones:

Polveras metálicas
Polveras de plástico
Grasera

TMKHHD: Maza de hierro reforzada para trabajos sujetos a impactos y cargas extremas líneas de ensamble, sistemas de arrastre, etc...

Colores opcionales:

Blanco
Colores especiales sobre pedido

Medidas especiales sobre pedido.

Para aplicaciones u opciones especiales consulte a nuestros técnicos.

RUEDAS TIPO MONTERREY (FIERRO)

TMK TMKHHD

KOALA®

15

EBONITA: Ruedas de hule duro para usos genéricos y cargas pequeñas. Ideal para aplicaciones ligeras e institucionales.



E

Diámetro	Ancho	Capacidad Kg	Detalles
1 ½	7/8	20	
2	7/8	40	
2 ½	1 ¼	45	
3	1 ¼	120	
3 ½	1 ¼	125	
4	1 ¼	130	
	1 ½	130	
5	1 ¼	155	
	1 ½	160	
6	2	180	
8	2	200	
10	2	220	

Rango de Temperatura: -40°C a 70°C

Dureza: 70 ± 5 Shore D

Rodamientos:



Retenes:



Opciones:

- Polveras metálicas
- Polveras de plástico
- Grasera

Para aplicaciones u opciones especiales consulte a nuestros técnicos.

RUEDAS EBONITA

E

KOALA®

16

HULE TIPO TRACTOR: Ruedas de hule de alta resistencia a la abrasión para todo tipo de aplicación. Ofrecen un amortiguamiento moderado y brindan buena protección a los pisos sin dañar la carga. Operan en todo tipo de ambientes y tienen una resistencia moderada en ambientes corrosivos.



TAA



TP / TN



TA



Diámetro	Ancho	Capacidad Kg	Detalles
4	1 ¼	40	TAB
		30	TAC
	1 ½	150	TP
5	1 3/8	60	TAB
		50	TAC
	2	170	TP
6	1 ½	100	TAB
		140	TA
	2	165	TAA
		200	TP
		160	TPE
6 ½	210	TP	
7	2	170	TPE
		120	TAB
	180	TA	
7 ½	2	240	TP
		190	TPE
	150	TAB	
8	2	200	TA
		230	TAA
		260	TN
		200	TNE
	2 ½	280	TP
9	2	160	TA
	2	180	TA
10	2 5/8	370	TN
		390	TP
12	3	430	TP
16	4	560	TP
20	4 7/16	760	TP

Rango de Temperatura: -40°C a 70°C

Dureza: 85 ± 5 Shore A

Rodamientos:



Precisión

Opciones:

Polveras metálicas
Polveras de plástico

TA: Rin lámina, doble balero junto 6203
TAB: Rin lámina, un balero 6203
TAC: Rin lámina, un balero 6000
TAA: Rin aluminio, doble balero junto 6203
TN/TP: Rin aluminio, doble balero separado 6203/6205
TNE/TPE: Rin lámina, doble balero separado 6203

Colores opcionales:

Blanco - No manchante
Colores especiales sobre pedido

Medidas especiales sobre pedido.

Para aplicaciones u opciones especiales consulte a nuestros técnicos.

RUEDAS HULE TIPO TRACTOR

**TP
TN
TNE
TPE
TA
TAA**

TPE / TNE

+52 (33) 3613 5420

+52 (33) 3658 0551

info@koala.com.mx

www.koala.com.mx

KOALA®

17

RUEDAS PARA CARRETILLAS, REMOLQUES Y CARROS DE SUPERMERCADO: Contamos con el más amplio surtido en ruedas para todo tipo de uso, aplicación, industria o giro.



CAC

Diámetro	Ancho	Capacidad Kg	Detalles
12	1 ¼		
13	2 ¼		
14	3		
15	3 ½		
16	4		Disponible en Neumática Carro Hotdog, Palettero Carretilla Albañil



SM

Diámetro	Ancho	Capacidad Kg	Detalles
5	1 ¼	135	Entrada 5/16" 3/8" Escalera eléctrica



RM

Diámetro Rin	Llanta	Capacidad Kg	Detalles
8	4.80	265	Birlos 4 en 4
		265	Birlos 5 en 4.5
	5.70	285	Birlos 4 en 4
		285	Birlos 5 en 4.5
	18.50	340	Birlos 4 en 4
340		Birlos 5 en 4.5	
10	20.50	410	Birlos 4 en 4
		410	Birlos 5 en 4.5
12	4.80	350	Birlos 4 en 4
		350	Birlos 5 en 4.5

Rango de Temperatura: -40°C a 70°C

Dureza: 85 ± 5 Shore A

Rodamientos:



Precisión

Opciones:

Rin galvanizado, tropicalizado o pintado

Rango de Temperatura: -40°C a 70°C

Dureza: 55 ± 5 Shore D

Rodamientos:



Precisión



Delrin



Directo

Opciones:

Polveras de plástico

Colores opcionales:

Rojo

Naranja

Gris

Negro

Tinto

Azul

Morado

Colores especiales sobre pedido

Contamos con el más amplio surtido en partes para remolques, ejes flechas, espinas, mazas, rines y llantas.

Medidas especiales sobre pedido.

Para aplicaciones u opciones especiales consulte a nuestros técnicos.

RUEDAS
CARRETILLA
SUPERMERCADO
REMOLQUE

CAC
SM
RM

KOALA®

18

HULE APLICACIONES ESPECIALES: Si no encuentra la rueda exacta para su aplicación en nuestro catálogo, **KOALA** se la fabricará a la medida. Fabricamos miles de ruedas y productos especiales para satisfacer específicamente a cada requerimiento de nuestros clientes. No importan las condiciones de trabajo a las que esté sometido, el tipo de industria o las dimensiones; fabricamos cualquier forma, tamaño y dureza para cualquier capacidad. En **KOALA** tenemos la solución perfecta para Usted.



Minera



Industrial



Alimentos



Electrónica

Automotriz

Fuelles

Electrodomésticos

Marina



Para aplicaciones u opciones especiales consulte a nuestros técnicos.

HULE APLICACIONES ESPECIALES

KOALA[®]

19

RESINA FENOLICA: Ruedas de resina fenólica con fibra macerada para trabajos a altas temperaturas. Rodamiento suave que ofrece protección al piso y es altamente resistente a los impactos, algunos químicos, aceites, grasas y vapor en uso intermitente. No emite chispa y ofrece un rodado mas silencioso que el acero.



FE



FEAT

Diámetro	Ancho	Capacidad Kg	Detalles
2 ½	1 7/16	135	
3	1 15/32	155	Disponible en FEAT
	1 ¼	225	Disponible en FEAT
	1 ½	270	Disponible en FEAT
3 ¼	1 ½	270	Disponible en FEAT
	2	315	Disponible en FEAT
4	1 ½	270	Disponible en FEAT
	2	360	Disponible en FEAT
5	1 ¼	270	Disponible en FEAT
	1 ½	270	Disponible en FEAT
	2	450	Disponible en FEAT
6	1 ½	360	Disponible en FEAT
	2	540	Disponible en FEAT
	2 ½	720	Disponible en FEAT
	3	900	Disponible en FEAT
8	2	630	Disponible en FEAT
	2 ½	900	Disponible en FEAT
	3	1,125	Disponible en FEAT
10	2 ½	1,125	Disponible en FEAT
	3	1,305	Disponible en FEAT
12	2 ½	1,350	Disponible en FEAT
	3	1,575	Disponible en FEAT
	3 ½	1,800	
	4	2,925	
16	3	1,800	
	4	3,600	
18	3	1,575	

Rango de Temperatura: -40°C a 80°C intermitente (50°C continuos)
 -40°C a 120°C retenes metálicos y balero de rodillo
 -40°C a 250°C retenes metálicos y balero de rodillo
 -40°C a 280°C rodamiento directo uso intermitente

Modelo AT

Dureza: 102 ± 5 Rockwell E

Rodamientos:



Retenes:



Opciones:

Polveras metálicas
 Polveras de plastico
 Grasea

FEAT: Para temperaturas extremas, color café o vino.

Para aplicaciones u opciones especiales consulte a nuestros técnicos.

RUEDAS FENOLICAS

FE FEAT

KOALA®

20

MAXIM: Ruedas de compuesto termoplástico reforzado con fibra de vidrio ultra resistente a impactos y golpes. Es resistente a la mayoría de los químicos, solventes, sales, gases, álcalis y vapor sin absorber agua. Tiene excelente rodabilidad y es ideal para todo tipo de aplicaciones industriales e institucionales, incluyendo la industria alimenticia. No manchante.



MX

Diámetro	Ancho	Capacidad Kg	Detalles
3 ¼	2	315	Disponible en MXQ
4	1 ½	270	Disponible en MXQ
	2	360	Disponible en MXQ
5	2	450	Disponible en MXQ
6	2	540	Disponible en MXQ
8	2	630	Disponible en MXQ



MXQ

Diámetro	Ancho	Capacidad Kg	Detalles
4	1 ½	270	
	2	360	



MXV

Rango de Temperatura: -40°C a 80°C intermitente
-40°C a 180°C retenes metálicos y balero de rodillo

Dureza: 85 ± 5 Shore D

Rodamientos:



Precisión

Rodillo

Torrington

Bronce

Delrin

Retenes:



Metálico

Plástico

Opciones:

- Polveras metálicas
- Polveras de plástico
- Grasera

MXQ: La misma rueda MX pero con doble banda de rodamiento de hule, ofreciendo un rodado suave y silencioso, mejor tracción y protección al piso. Hule dureza 70 ± 5 Shore A. Rango de temperatura: -40°C a 80°C

Para aplicaciones u opciones especiales consulte a nuestros técnicos.

RUEDAS MAXIM

MX
MXQ
MXV

KOALA®

21

THERMO: Ruedas de resina de alta ingeniería con el mas amplio rango de temperaturas de trabajo. Ofrecen buena protección al piso y son no manchantes. Resistentes a grasas animales, aceites vegetales y soluciones salinas.



TH

Diámetro	Ancho	Capacidad Kg	Detalles
3	1 ½	270	
3 ½	1 ¼	315	
4	1 ¼	315	
	1 ½	315	
	2	360	
5	1 ¼	360	
	1 ½	360	
	2	450	

Rango de Temperatura: -55°C a 270°C intermitente (240°C continuos)

Dureza: 85 ± 5 Shore D

Rodamientos:



Precisión

Rodillo

Directo

Retenes:



Metálico

Opciones:

- Polveras metálicas
- Polveras de plástico
- Grasera

Para aplicaciones u opciones especiales consulte a nuestros técnicos.

RUEDAS THERMO

TH

KOALA®

22

POLIOLEFINO: Compuesto de poliolefino resistente a impactos con buena capacidad de carga. Es ligero y no mancha los pisos. Resistente a la mayoría de aceites, químicos, grasas, solventes, acidos y agua. Ideal para trabajo ligero o institucional.

RUEDAS POLIOLEFINO



POL

Diámetro	Ancho	Capacidad Kg	Detalles
1 5/8	7/8	30	
2	7/8	45	
2 1/2	1 1/4	90	
3	7/8	55	
	1 1/4	90	
	1 1/2	135	
3 1/2	1 1/4	110	
4	7/8	60	
	1 1/4	120	
	1 1/2	165	
	2	225	
5	7/8	65	
	1 1/4	110	
	1 1/2	200	
6	2	290	
	1 1/2	225	
8	2	315	
	1 1/2	270	
	2	405	

Rango de Temperatura: -40°C a 80°C

Dureza: 65 ± 5 Shore D

Rodamientos:



Retenes:



Opciones:

- Polveras metálicas
- Polveras de plástico
- Grasera

Para aplicaciones u opciones especiales consulte a nuestros técnicos.

POL

FIERRO: Ruedas de hierro dúctil y hierro gris para máxima capacidad de carga. Ofrece excelente rodabilidad y permite múltiples tipos de rodamientos para acomodar cada tipo de trabajo.



FO



FOHD



FOD



FODC

Diámetro	Ancho	Capacidad Kg	Detalles
2	1 5/16	90	
2 1/2	1 5/16	110	
3	1 1/4	135	Disponible en FOHD
3 1/4	1 1/2	180	Disponible en FOHD
	2	315	
4	1 1/4	135	
	1 1/2	270	Disponible en FOHD
		540	Solo FOD
	2	315	Disponible en FOHD
675		Solo FOD	
5	1 1/4	155	
	1 1/2	270	Disponible en FOHD
	2	450	Disponible en FOHD
		675	Solo FOD
6	2 1/2	900	Solo FOD
	1 1/2	315	Disponible en FOHD
		540	Disponible en FOHD
	8	2	630
2 1/2		900	Solo FOD
		810	Disponible en FOHD
10		3	1,125
	4	2,700	Solo FOD
		3,150	Solo FOD
	12	2 1/2	900
3		2,025	Solo FOD
		1,125	Disponible en FOHD
3 1/2		2,700	Solo FOD
	3,150	Solo FOD	
14	3	1,800	
	4	2,250	

Rango de Temperatura: -40°C a 120°C
-40°C a 800°C con grasa especial

Dureza: FO FOHD 145 Brinell (hierro gris)
FOD 80 Rockwell B (hierro dúctil)

Rodamientos:



Retenes:



Opciones:

Polveras metálicas
Polveras de plástico
Grasera

FOHD: Maza de hierro reforzada para trabajos sujetos a impactos y cargas extremas, líneas de ensamble, sistemas de arrastre, etc... 30,000 psi de tensión.

FOD: Maza de hierro dúctil para máxima capacidad de carga en las condiciones más severas. 64,000 psi de tensión.

FODC: Maza de hierro dúctil para máxima capacidad de carga en las condiciones más severas. 64,000 psi de tensión y corona para fácil rodamiento.



FOSS: Disponible cualquier medida en acero inoxidable. Sobre pedido.

Medidas especiales sobre pedido.

Para aplicaciones u opciones especiales consulte a nuestros técnicos.

RUEDAS FIERRO

FO FOHD FOD FODC FOSS

KOALA®

24

ENDURA: Rueda de elastómero sólido fabricada de una sola pieza que ofrece excelente capacidad de carga y rodabilidad evitando cualquier posible desprendimiento entre materiales. Ofrece mayor durabilidad que las ruedas de hule, fenólicas, plásticas y algunos poliuretanos con menor coeficiente de fricción. Resistente a la mayoría de químicos, grasas, aceites y solventes. Puede usarse en líneas de arrastre.

RUEDAS ENDURA



EN

Diámetro	Ancho	Capacidad Kg	Detalles
4	2	450	
5	2	450	
6	2	490	
8	2	540	

Rango de Temperatura: -40°C a 110°C

Dureza: 65 ± 5 Shore D

Rodamientos:



Retenes:



Opciones:

- Polveras metálicas
- Polveras de plástico
- Grasera

Para aplicaciones u opciones especiales consulte a nuestros técnicos.

EN

KOALA®

25

FIERRO: Ruedas de hierro dúctil y hierro gris para máxima capacidad de carga con pista guiada en ángulo en "V" o canal "C" o "I" para correr sobre rieles. Excelente rodabilidad.



FO



FOHD



FOC

Diámetro	Ancho	Capacidad Kg	Detalles
3	1 ½	135	
	1 ½	155	
4	1 ½	270	
	2	360	
		675	Solo FOVD
5	2	405	
6	2	450	
		900	Solo FOVD
	2 ½	1,125	
		1,575	Solo FOVD
		1,575	
8	2	540	
		1,125	
	2 ½	1,575	Solo FOVD
		1,575	
10	3	2,250	Solo FOVD
		1,575	
	3,150	Solo FOVD	

Diámetro +	Ancho *	Capacidad Kg	Detalles
3	1	315	
3 ¼	1	315	
4 ½	1 9/16	400	
5	1 1/8	450	
6	1 5/8	450	
8	2	720	
10	2 3/8	900	
14	3	1,350	

+ Diámetro de la pista de rodamiento. Aumentar diámetro de costilla.

* Ancho de la pista de rodamiento. Aumentar ancho de costilla

** Se pueden fabricar con doble costilla, una por cada lado.

*** Disponibles en FOCD sobre pedido cualquier medida

Rango de Temperatura: -40°C a 120°C
-40°C a 800°C con grasa especial

Dureza: FOV FOC 145 Brinell (hierro gris)
FOVD FOCD 80 Rockwell B (hierro dúctil)

Rodamientos:



Retenes:



Opciones:

Polveras metálicas
Polveras de plástico
Grasera

FOVD / FOCD: Maza de hierro dúctil para máxima capacidad de carga en las condiciones más severas. 64,000 psi de tensión.

Medidas especiales sobre pedido.

Para aplicaciones u opciones especiales consulte a nuestros técnicos.

RUEDAS FIERRO - GUIA

**FOV FOVD FOC
FOCD**

KOALA®

26

POLIETILENO: Ideales para ambientes limpios con trabajo ligero o institucional. No mancha los pisos. Resistente a ambientes húmedos y algunos aceites, químicos, grasas, solventes y ácidos.



PLT

Diámetro	Ancho	Capacidad Kg	Detalles
2	1	35	
2 ½	1	40	
	1 ½	50	
	1 ½	60	
3	1	65	
	1 ½	90	
	2 ½	115	
3 ¼	70mm	350	
	100mm	400	
4	1	130	
	1 ½	150	
	2	170	
5	1	180	
	1 ½	185	
	2	200	
6	1 ½	200	
	2	225	
	2 ½	250	
	3	275	
7	2	325	
	2 ½	350	
8	2	375	
	2 ½	425	
	3	475	
10	2	500	
	2 ½	625	
	3	750	
12	2	600	
	2 ½	700	
	3	800	

Rango de Temperatura: -40°C a 70°C

Dureza: 55 ± 5 Shore D

Rodamientos:



Retenes:



Opciones:

Polveras metálicas
 Polveras de plástico
 Grasera

Colores opcionales:

Negro
 Colores especiales sobre pedido

Medidas especiales sobre pedido.

Para aplicaciones u opciones especiales consulte a nuestros técnicos.

RUEDAS POLIETILENO

PLT

KOALA®

27

NEUMATICAS: Ruedas neumáticas para todo tipo de aplicación que ofrecen el máximo amortiguamiento para cargas delicadas y protección a los pisos. Pueden rellenarse para hacerlas "imponchables" y aumentar su vida útil (la capacidad de carga se mantiene igual).



A

AG

AHPP

Diámetro	Ancho	Capacidad Kg	Detalles
6	2	135	2 Capas Centrada
8	2	135	4 Capas Centrada
		135	4 Capas Lateral
		135	4 Capas AG
		135	4 Capas Centrada
2.50/4 (8.6)	1 ¾	135	4 Capas Lateral
		135	4 Capas AG
		135	4 Capas Centrada
2.80/4 (9.0)	1 ¾	135	4 Capas Lateral
		135	4 Capas AG
		135	4 Capas Centrada
4.10/3.50 (10.0)	2 ¾	135	2 Capas Centrada y ANF
		135	2 Capas Lateral y ANF
		155	4 Capas Centrada y ANF
		155	4 Capas Lateral y ANF
		155	4 Capas AG y ANF
4.10/4 (10.9)	2 ¾	135	2 Capas Centrada
		135	2 Capas Lateral
		155	4 Capas Centrada
		155	4 Capas Lateral
		155	4 Capas AG
12	3	135	2 Capas Centrada
4.10/3.50-5	3	155	4 Capas Centrada
4.10/3.50-6	3	155	4 Capas Centrada
4-10/6 (13.0)		200	4 Capas Centrada
5.30/6 (15.1)		350	4 Capas Centrada
4.80/8 (16.2)	4	450	4 Capas Centrada y ANF
5.70/8 (18.4/19.0)		525	4 Capas Centrada
6.90/9 (21.0)		1,085	4 Capas Centrada
6.50/10 (23.5)		1,245	4 Capas Centrada
7.50x10 (25.7)		1,630	4 Capas Centrada

Rango de Temperatura: -40°C a 60°C

Dureza: 70 ± 5 Shore A

Rodamientos:



Precisión

Opciones:

RELLENO K: Sobre pedido se puede rellenar cualquier medida de llanta con poliuretano, incrementado así su vida útil y tiempos muertos.

AG: Disponible tambien en color gris no manchante

AHPP: De poliuretano solido tipo neumática, 100% imponchable

Medidas especiales sobre pedido.

Para aplicaciones u opciones especiales consulte a nuestros técnicos.

RUEDAS NEUMATICAS

A AG ANF

KOALA®

28

ARILLOS HULE

ARILLOS DE HULE: Para aplicaciones de trabajo pesado donde se busca la máxima capacidad y durabilidad. Ofrecen una excelente rodabilidad, alta resistencia a la abrasión y gran capacidad de carga. Ideal para aplicaciones con velocidades hasta 10 km/hr. Existen más de 8 compuestos especiales de hule piso para adaptarse exactamente a cada tipo de aplicación.



AMH

Medida	Capacidad Kg
8 ½x4x4	575
9x5x5	790
10x5x5	800
10x6x5	1,000
10x7x5	1,100
10x4x6 ¼	645
10x5x6 ¼	845
10x6x6 ¼	1,040
10x7x6 ¼	1,245
10x4x6 ½	640
10x5x6 ½	835
10x6x6 ½	1,005
10x7x6 ½	1,200
10 ½x4x6 ½	885
10 ½x5x6 ½	1,085
10 ½x6x6 ½	1,315
12x4x8	745
12x4 ½x8	860
12x5x8	975
12x5 ½x8	1,095
12x6 ½x8	1,330
13x3 ½x8	715
13x4 ½x8	920
13x5 ½x8	1,095
13 ½x4 ½x8	940
13 ½x5 ½x8	1,240
14x4 ½x8	955
14x5 ½x8	1,135
14x5x10	850
15x5x10	1,100
15x6x10	1,300
15x5x11 ¼	1,145
15x6x11 ¼	1,410
15x7x11 ¼	1,685
15 ½x5x10	1,210
15 ½x6x10	1,530
16x5x10	1,300
16x6x10	1,650
16x5x10 ½	1,240
16x6x10 ½	1,585
16x7x10 ½	1,905

Medida	Capacidad Kg
15 ½x5x10	1,210
15 ½x6x10	1,530
16 ¼x5x11 ¼	1,250
16 ¼x6x11 ¼	1,570
16 ¼x7x11 ¼	1,905
17x5x12 1/8	1,290
17x6x12 1/8	1,630
17x7x12 1/8	1,960
17 ¾x5x12 1/8	1,435
17 ¾x6x12 1/8	1,925
18x5x12 1/8	1,350
18x6x12 1/8	1,715
18x7x12 1/8	2,100
18x8x12 1/8	2,485
18x9x12 1/8	2,845
18x5x14	1,320
18x7x14	1,960
20x8x15	2,600
20x9x15	2,985
20x5x16	1,245
20x6x16	1,786
20x7x16	2,115
20x8x16	2,470
20x9x16	2,830
21x5x15	1,510
21x6x15	1,925
21x7x15	2,360
21x8x15	2,775
21x9x15	3,205
22x6x16	1,995
22x7x16	2,445
22x8x16	2,875
22x9x16	3,325
22x12x16	4,635
22x7x17 ¾	2,320
22x8x17 ¾	2,695
26x7x20	3,130
28x12x22	5,550
36x12x30	6,700
36x16x30	9,230
40x20x30	13,190

Rango de Temperatura: -40°C a 70°C

Dureza: 70 ± 5 Shore A

Opciones:

Durezas especiales sobre pedido desde 28 hasta 95 Shore A

Acabados: LISO
 RANURADO
 CORONA
 ANTIDERRAPANTE
 TRACCION (estándar)

Compuestos:

UNR - Universal
 UNP - Universal Plus. Trabajo pesado
 NMA - No manchante
 NUT - Antiderrapante
 OHM - Antiestática
 OIL - Resistente al aceite
 RFC - Refuerzo fibra cobre/bronce
 RFV - Refuerzo fibra de vidrio

Para mayor información sobre cada compuesto revise nuestra Ficha Técnica sobre llantas industriales y para montacargas.

Todas las medidas están expresadas en
 Diámetro Exterior X Ancho de Pisada X Diámetro Interior del arillo

Las capacidades de carga son a 10 km/hr.
 A 16 km/hr la capacidad disminuye un 12%
 A 25 km/hr la capacidad disminuye un 35%

Para conocer la línea completa de llantas de arillo en hule AMH consulte nuestro catálogo de llantas industriales y para montacargas.

Medidas especiales sobre pedido.

Para aplicaciones u opciones especiales consulte a nuestros técnicos.

AMH

KOALA®

29

ARILLOS DE POLIURETANO: Para aplicaciones de trabajo pesado donde se busca la máxima durabilidad al menor costo por hora. Ofrecen una excelente rodabilidad, alta resistencia a la abrasión y gran capacidad de carga. Ideal para aplicaciones con velocidades mayores a 10 km/hr. Todos los colores son no manchantes y resistentes a la mayoría de las soluciones salinas, ácidos, aceites, algunos solventes y agua.



AMP

Medida	Capacidad Kg
5x4x3	1,000
5x5x3	1,260
6x4x4	1,345
6x5x4	1,665
6x6x4	1,980
7x4x5	1,365
7x5x5	1,710
7x6x5	2,045
8x3x6	1,185
8x4x6	1,650
8x5x6	2,065
8x6x6	2,475
8x4x6 ¼	765
8x4x7	680
8 ½x4x4	990
9x5x5	1,350
10x4x5	1,115
10x5x5	1,400
10x6x5	1,550
10x7x5	1,700
10x3x6 ¼	760
10x4x6 ¼	1,105
10x5x6 ¼	1,470
10x6x6 ¼	1,780
10x7x6 ¼	2,145
10x4x6 ½	1,120
10x5x6 ½	1,435
10x6x6 ½	1,770
10x7x6 ½	2,135
10x3x8	900
10 ½x3x8	900
10 ½x4x5	975
10 ½x5x5	1,560
10 ½x6x5	1,980
10 ½x4x6 ½	955
10 ½x5x6 ½	1,520
10 ½x6x6 ½	1,940
10 ½x7x6 ½	2,265
10 ½x8x6 ½	2,560
10 ½x4 ½x8	1,265
12x3 ½x8	1,075

Medida	Capacidad Kg
12x4x8	1,275
12x4 ½x8	1,485
12x5x8	1,695
12x5 ½x8	1,835
12x6x8	1,910
12x6 ½x8	2,230
12x7x8	2,385
13x3 ½x8	1,115
13x4 ½x8	1,590
13x5 ½x8	1,620
13 ½x4 ½x8	1,625
13 ½x5 ½x8	2,130
14x4 ½x8	1,655
14x5 ½x8	2,165
15x5x11 ¼	1,975
15x6x11 ¼	2,445
15x7x11 ¼	2,915
15x8x11 ¼	3,385
15x9x11 ¼	3,915
15 ½x5x10	2,085
15 ½x6x10	2,645
16x5x10 ½	2,140
16x6x10 ½	2,715
16x7x10 ½	3,290
16 ¼x4x11 ¼	1,600
16 ¼x5x11 ¼	2,160
16 ¼x6x11 ¼	2,720
16 ¼x7x11 ¼	3,285
18x5x12 1/8	2,325
18x6x12 1/8	2,975
18x7x12 1/8	3,615
18x8x12 1/8	4,260
18x9x12 1/8	4,905
18x4x14	1,730
18x5x14	2,280
18x6x14	2,830
18x7x14	3,385
22x6x16	3,450
22x7x16	4,210
22x8x16	4,965
22x9x16	5,720

Rango de Temperatura: -40°C a 80°C

Dureza: 90 ± 5 Shore A
HIGHQ Dureza 95 Shore A

Opciones:

Durezas especiales sobre pedido desde 28 hasta 95 Shore A

Acabados: LISO (estándar)
RANURADO
CORONA
ANTIDERRAPANTE

HIGHQ: Para trabajo super pesado y aplicaciones extremas.

Colores opcionales:

Rojo
Naranja
Verde
Amarillo
Negro
Colores especiales sobre pedido

Todas las medidas están expresadas en
Diámetro Exterior X Ancho de Pisada X Diámetro Interior del arillo

Las capacidades de carga son a 10 km/hr.

A 16 km/hr la capacidad disminuye un 12%
A 25 km/hr la capacidad disminuye un 35%

Medidas especiales sobre pedido.

Para aplicaciones u opciones especiales consulte a nuestros técnicos.

ARILLOS POLIURETANO

AMP

KOALA®

30

ACCESORIOS

ACCESORIOS: Contamos con la línea mas completa de accesorios y partes para sus ruedas.

Rodamientos:



Retenes:



Bujes:



Tornillos:



Polveras:



Graseras:



Acabados:

Pintura laca
Pintura electrostática
Cromado
Galvanizado
Tropicalizado

Certificaciones:



Medidas y productos especiales sobre pedido.

Para aplicaciones u opciones especiales consulte a nuestros técnicos.

KOALA®

31

CONVERSIONES:

Kilogramos = Libras x 2.2

° Centigrados = $\frac{(^{\circ}\text{Fahrenheit} - 32) \times 5}{9}$

Pulgada = 25.4 milímetros

- ① Las capacidades de carga en este catálogo están basadas en trabajo sobre pisos lisos y limpios sin obstrucciones ni sujetas a impactos.
- ② Todos los baleros deben ser lubricados correcta y periodicamente.
- ③ Las condiciones de temperaturas excesivas, ambientes sucios y/o otros contaminantes reducirán significativamente la capacidad de carga y disminuirán el desempeño de la rueda.
- ④ La capacidad de carga no puede utilizarse cuando el producto está mal aplicado, mal usado o ha sido modificado.
- ⑤ Todas las capacidades de carga están basadas en operación manual (4 Km/hr) sin sistemas de arrastre. Aplicaciones de líneas de arrastre, bandas motrices, sistemas con tracción o líneas de ensamble requieren de ruedas especialmente diseñadas para soportar estas condiciones de trabajo. **KOALA** cuenta con una rueda específica para cada aplicación, consúltenos en casos específicos.

OFICINA DE VENTAS

Av Revolución 29 Poniente
Sector Juarez Col. Centro
Guadalajara, Jalisco 44100
México
☎ +52 (33) 3613 5420

SELECCIÓN DEL TAMAÑO DE RUEDA: Si bien existen ruedas que soportan altas capacidades de carga, el esfuerzo requerido para moverlas puede ser tan alto que no le sea posible moverla al usuario. Considerando que una plataforma es movida por un solo operador, el esfuerzo a desarrollar debe ser entre 10 y 20 Kgs en un trabajo normal. Considerar esto al seleccionar el diámetro de la rueda en la siguiente tabla.

Diámetro de la rueda (pulg)	Carga sobre la plataforma (kg)												
	50	100	250	500	750	1000	1250	1500	1750	2000	2500	2750	3000
3	4	8	20										
4	4	11	15	28	38								
6	6	13	20	28	33	40	47	58					
8	8	14	19	24	29	33	38	43					
10	10	17	20	24	27	30	33	37					
12									20	24	27	30	

Las condiciones de operación, trabajo, recorridos, cargas, tipos de piso y usuarios deben considerarse al momento de seleccionar la rueda ya que pueden afectar considerablemente su capacidad de carga y funcionamiento. Para mayor información consulte a nuestros técnicos.

PLANTA DE PRODUCCION

Calle 6-A # 1982
Col. Ferrocarril
Guadalajara, Jalisco 44440
México
☎ +52 (33) 3812 0208



CONTACTO